

# VA DE MATARÓ

## NOU MODEL DE RECOLLIDA SELECTIVA A VISTA ALEGRE



Projecte cofinançat per:



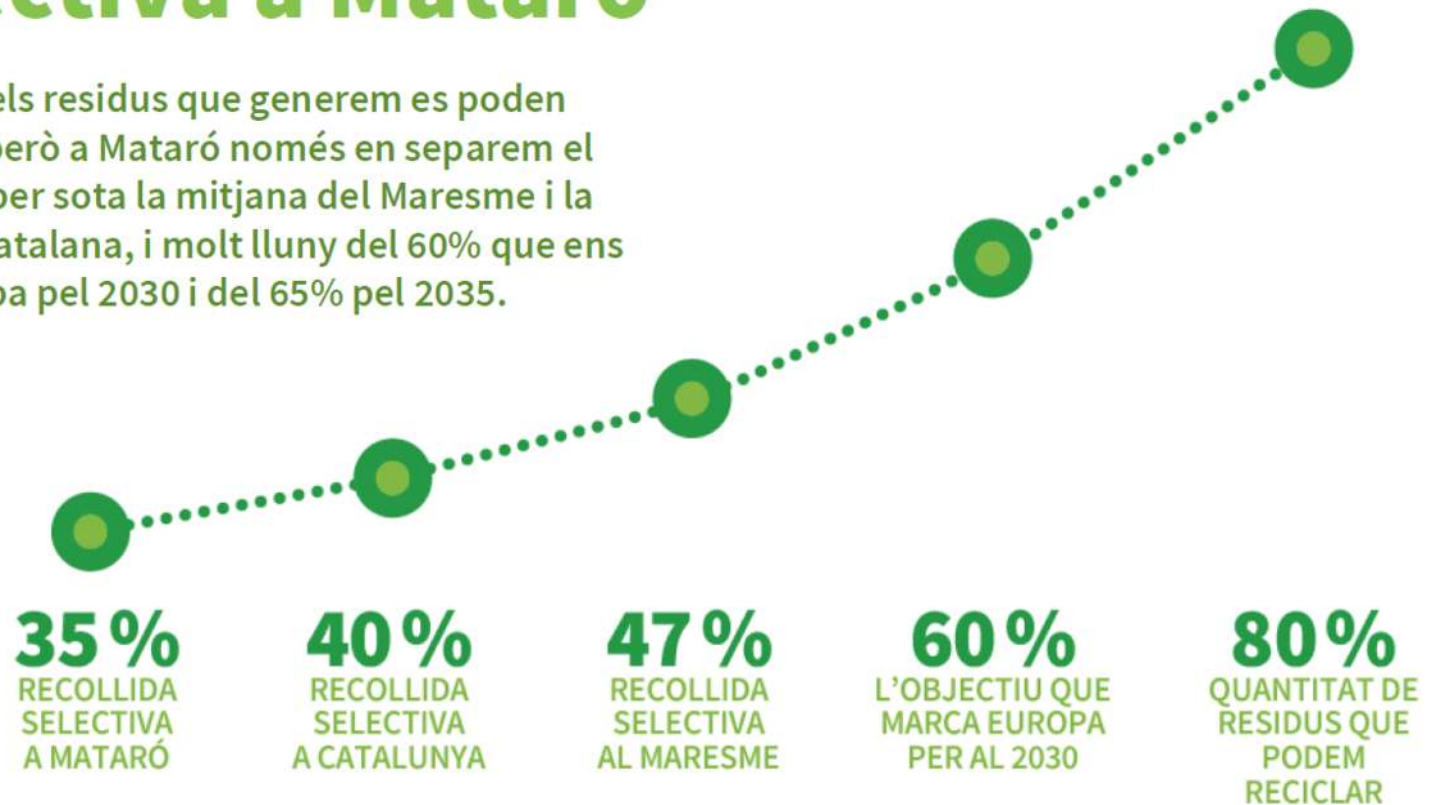
## ORDRE DE LA SESSIÓ

1. Situació actual de la recollida de residus
2. Nou model de recollida
3. Torn de dubtes sobre el nou model de recollida
4. Participació - debat
5. Conclusions del debat

# 1. Situació actual de la recollida de residus

# La recollida selectiva a Mataró

El 80 % dels residus que generem es poden reciclar, però a Mataró només en separem el 35,32 %, per sota la mitjana del Maresme i la mitjana catalana, i molt lluny del 60% que ens fixa Europa pel 2030 i del 65% pel 2035.



# Per què hem de millorar els resultats de recollida selectiva?

**1**

Per reduir l'impacte ambiental que ocasiona la gran generació de residus

**2**

Per crear nous llocs de treball "verds"

**3**

Per establitzar els costos de la gestió i el tractament dels nostres residus

**4**

Per responsabilitat

## Nous serveis en zones pioneres



### AL CENTRE...

Recollida selectiva  
mòbil amb contenidors  
intel·ligents



### PER ALS COMERÇOS DEL CENTRE I DELS EIXOS COMERCIALS...

Recollida porta a porta amb una freqüència  
adaptada



### AL MUNICIPI...

Recollida de voluminosos  
a domicili, concertada



### A URBANITZACIONS I UN BARRI RESIDENCIAL...

Recollida porta a porta



### A UN BARRI DE MAJOR DENSITAT...

Recollida amb  
contenidors intel·ligents



# SITUACIÓ

1

Eliminem tots  
els contenidors  
de la via pública

2

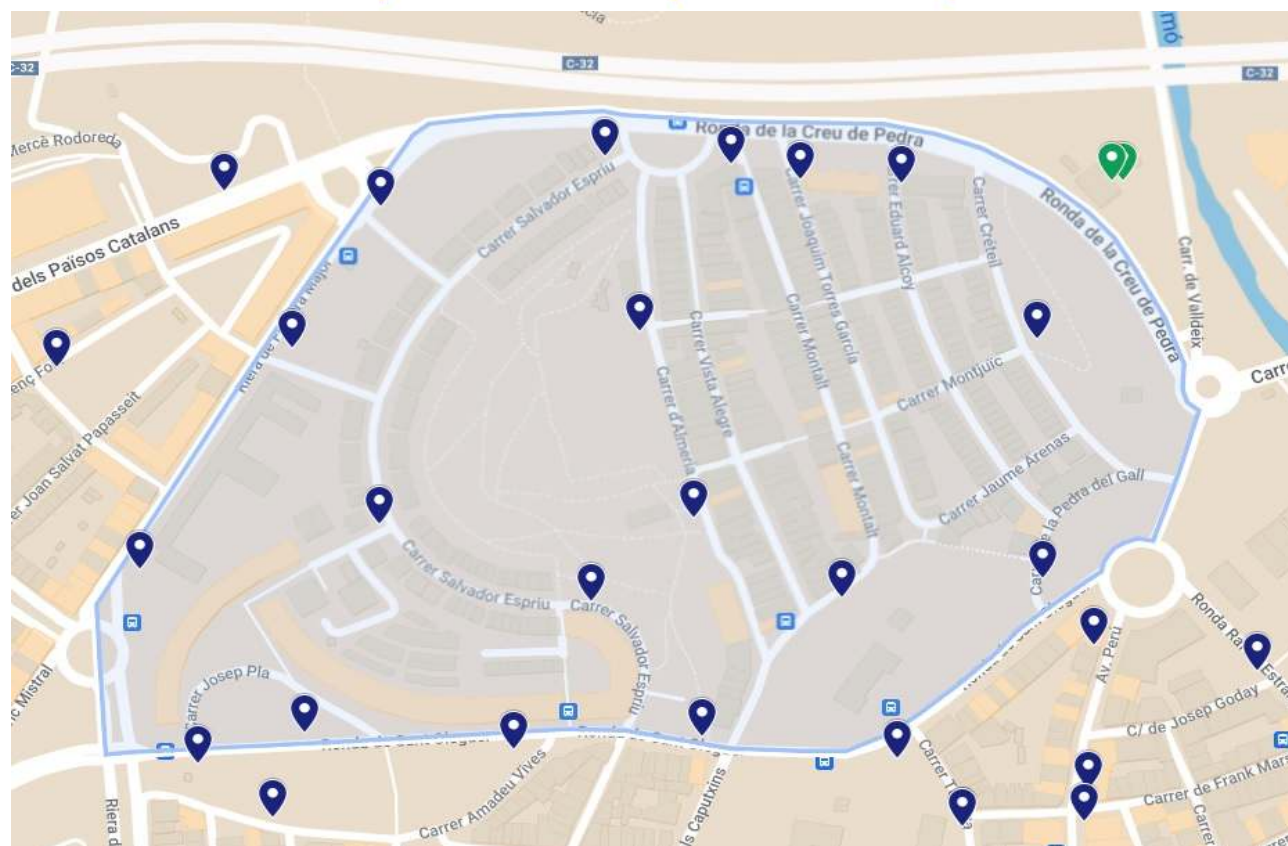
Facilem el  
reciclatge i  
evitem que  
s'hagin de  
desplaçar

3

Millorem els  
resultats de  
recollida  
selectiva

4

Disposem  
d'una eina per  
aplicar taxes  
més justes





## 2. Nou model de recollida de residus

## NOU MODEL DE RECOLLIDA

La recollida selectiva porta a porta (PAP) consisteix en lliurar els residus –prèviament separats selectivament- al servei municipal de recollida:

- davant de la PORTA de casa (o lloc més proper possible)
- en uns dies i hores determinats per a cada fracció seguint un CALENDARI setmanal
- la fracció RESTA es recull amb una freqüència menor, 1c/s

D'aquesta manera el ciutadà no s'ha de desplaçar per tal de dipositar els seus residus i possibilita prescindir dels contenidors ubicats a la via pública.

Quan hi ha molta densitat d'habitatges, es plantegen models MIXTES.



# NOU MODEL DE RECOLLIDA

## QUAN S'HAN DE TREURE ELS RESIDUS?

PUNT INFORMATIU DEL PORTA A PORTA

Cada dia la fracció que toca, a partir de les 21 h  
El servei de recollida es fa de 5 a 13 h de l'endemà

**DILLUNS**



Vidre



Resta

**DIMARTS**

No hi ha recollida

**DIMECRES**



Orgànica



Envasos

**DIJOUS**

No hi ha recollida

**DIVENDRES**



Orgànica



Paper i cartró

**DISSABTE**

No hi ha recollida

**DIUMENGE**



Orgànica



Envasos

→ Tèxtil sanitari. Es pot treure cada dia de recollida dins una bossa a part amb un adhesiu identificatiu



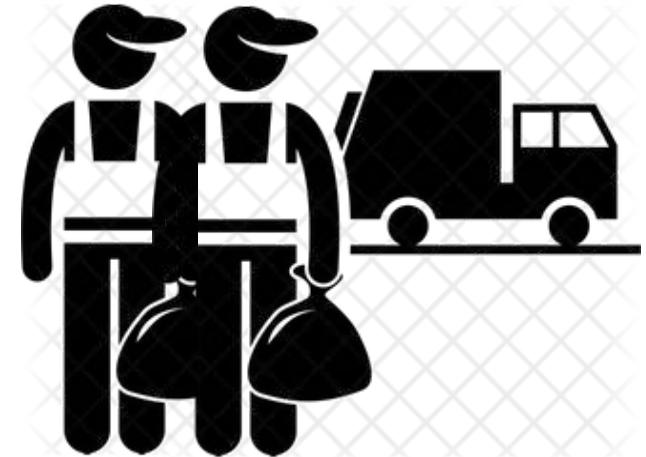
Separar bé els residus...  
**VA DE MATARÓ**



## Equip i horari



1 vehicle bicompartimentat



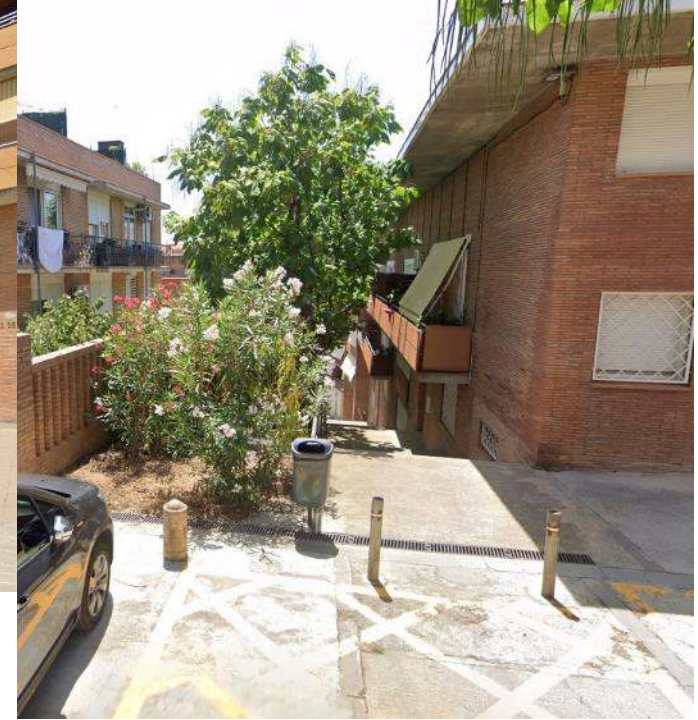
1 conductor + 2 operaris

**Recollida nocturna:** A partir de les 22:00h

# NOU MODEL DE RECOLLIDA



## NOU MODEL DE RECOLLIDA



Solucions per als edificis amb més alta densitat d'habitatges per portal, voreres estretes, pendents, etc.

Solucions addicionals per bolquers i tèxtil sanitari.

## NOU MODEL DE RECOLLIDA

La recollida selectiva porta a porta (PAP) dels edificis amb més **alta densitat** d'habitatges serà de tipus mixt;

- **Davant de la PORTA** del domicili:



*Els dies i hores determinats per a cada fracció seguint el CALENDARI setmanal*

- **Contenidors tancats** amb identificació d'usuari:



# CALENDARI D'IMPLANTACIÓ

	2023				2024		
	SETEMBRE	OCTUBRE	NOVEMBRE	DESEMBRE	GENER	FEBRER	MARÇ
<b>PROCÉS PARTICIPATIU</b>							
Reunions i presentacions							
Taller obert / reunions edificis							
Espai Decidim							
<b>COMUNICACIÓ – REPARTIMENT DE MATERIAL</b>							
Col·locació de cartells							
Enviament carta personalitzada							
Repartiment de kits							
Reunions amb ciutadania							
Punt informatiu fix							
Enviament de fulletons							
<b>INICI DE SERVEI</b>							
<b>SEGUIMENT</b>							
Seguiment inicial intensiu							
Comissió de seguiment – retorn							
Seguiment posterior							





### 3. Torn de dubtes sobre el nou model de recollida de residus

Abans de iniciar el debat,  
teniu algun dubte sobre el  
nou model?



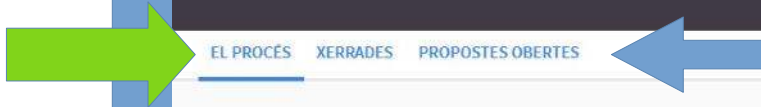
## 4. Participació



[www.decidimmataro.cat/](http://www.decidimmataro.cat/)

### Porta a porta a Vista Alegre

#VadeMataró · Implantació del nou model de recollida Porta a Porta al barri de Vista Alegre



**PROPOSTES OBERTES**

EL PROCÉS XERRADES PROPOSTES OBERTES

#### NOUS MODELS DE RECOLLIDA SELECTIVA A LA CIUTAT

La recollida selectiva a Mataró ha de donar un salt endavant en la millora de resultats de prevenció i recollida selectiva de qualitat. És un repte per a tothom assolir un model de ciutat que respongui a les necessitats que ens marquen l'emergència climàtica i l'escassetat de recursos.

Aquest repte és compartit per les administracions, la ciutadania, les entitats, les empreses...i per això, com aconseguir-lo, ha de ser compartit i participat.

Des de l'Ajuntament de Mataró es continua apostant pels nous models innovadors de recollida selectiva que cal definir i ajustar amb els diferents implicats.

Volem que aquesta implicació hi sigui des de l'inici i, per això, obrim un procés de participació i comunicació dirigit especialment a les persones usuàries d'aquests nous serveis.

En aquest procés es podrà trobar informació més acurada dels nous models i els resultats que es vagin aconseguint, però sobretot són espais de reflexió i co-creació que han de permetre una millor adaptació de cada servei a les necessitats de qui els utilitzen.

Els nous models de recollida que es proposen i que tindran el seu propi procés de participació són:



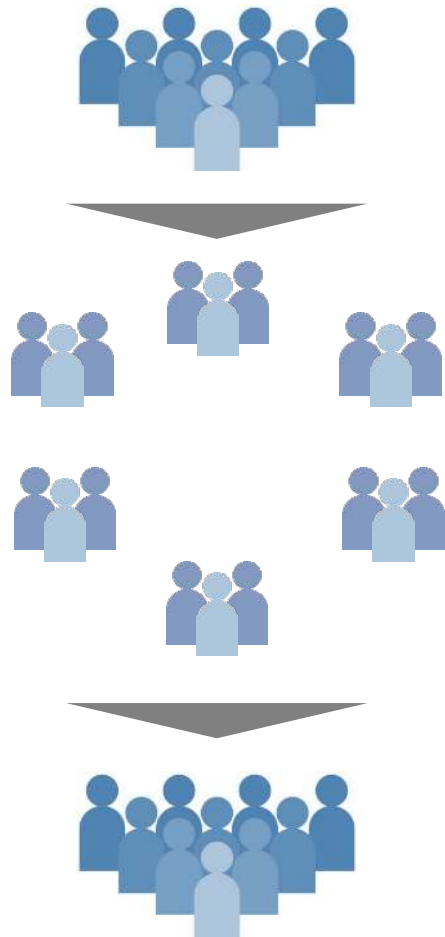
QUÈ ES DECIDEIX  
Servei de recollida Porta a Porta

QUI PARTICIPA  
Veïns, veïnes i comerços assimilables de la ciutat i l'Ajuntament de Mataró

ÀREA D'ORGANITZACIÓ  
Oficina de gestió de residus i impuls de l'economia circular

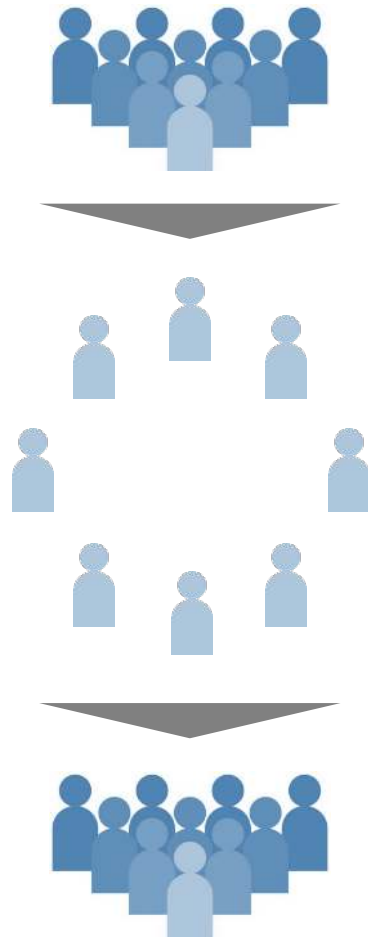
GRUP PROMOTOR  
Ajuntament de Mataró

# DINÀMICA EN GRUPS DE LA SESSIÓ



1. Formem grups i reflexionem i responem conjuntament les següents preguntes:
  - Quins avantatges creieu que tindrà el nou model a nivell particular, a nivell de barri i a nivell de municipi?
  - Quins inconvenients percebeu que pot comportar el nou model?
  - Com es podria donar resposta a aquests inconvenients?
2. Escollim una persona representant de cada grup
3. Compartim i debatem amb la resta de persones participants les nostres reflexions grupals

# DINÀMICA EN PLENARI DE LA SESSIÓ



1. Reflexionem individualment entorn les següents preguntes:
  - Quins avantatges creieu que tindrà el nou model a nivell particular, a nivell de barri i a nivell de municipi?
  - Quins inconvenients percebeu que pot comportar el nou model?
  - Com es podria donar resposta a aquests inconvenients?
2. Compartim i debatem amb la resta de persones participants les nostres reflexions individuals

# VA DE MATARÓ

Moltes gràcies



Projecte cofinançat per:

